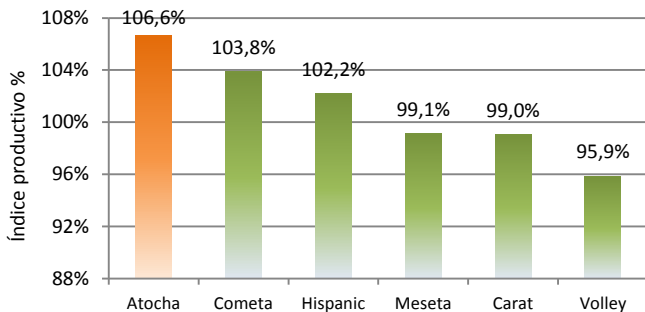


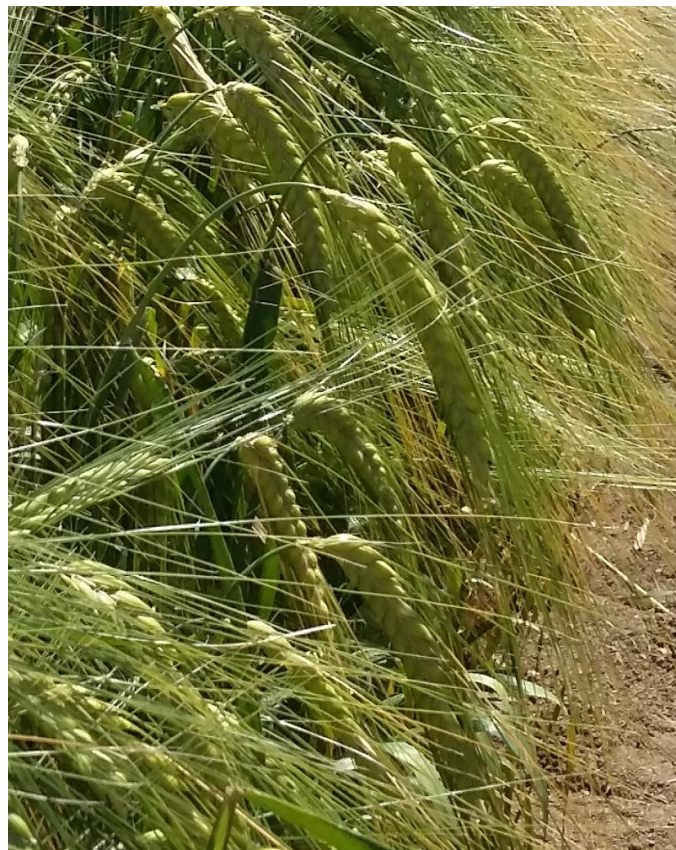
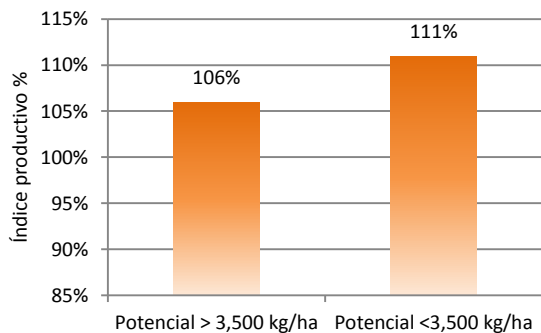
- Cebada de 2 carreras tipo invierno.
- Grandes resultados en los dos años de registro con un rendimiento medio de 106% sobre testigos.
- Variedad con buena adaptabilidad a diferentes tipos de suelo y potenciales de producción.
- Perfil sanitario completo destacando su comportamiento frente a Rincosporiosis, Helminthosporium y Oídio.
- Buena resistencia al frío.
- Elevado Peso de Mil Granos junto a un alto peso específico y nivel de proteína en grano medio.

RESULTADOS DE PRODUCCIÓN

Producción media de ATOCHA respecto a las variedades testigo en los ensayos de registro. Campañas 2014-15 y 2015-16.



Índice productivo de ATOCHA respecto a la media de los testigos en los ensayos de registro en diferentes potenciales de producción. Campañas 2014-15 y 2015-16.



PRODUCTIVIDAD

PRODUCTIVIDAD



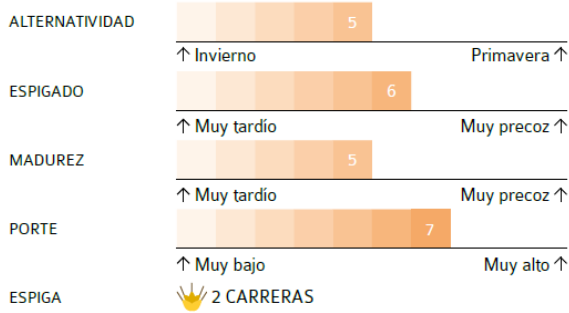
CALIDAD

Grano

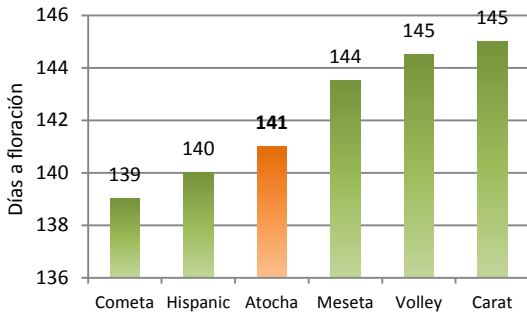
Peso específico	Alto
Peso de Mil Granos	Alto
Contenido en proteína	Medio



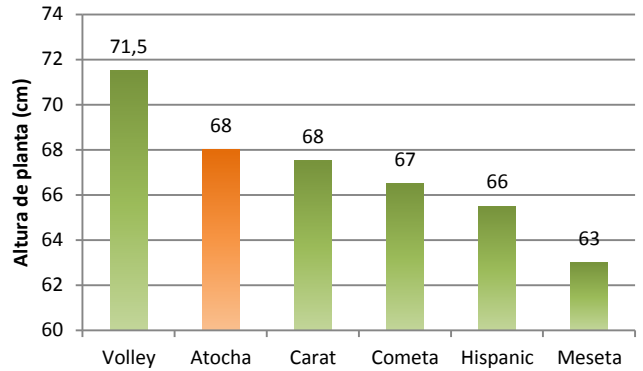
CICLO MORFOLÓGICO



Media de días a espigado respecto a las variedades testigo en los ensayos de registro. Campañas 2014-15 y 2015-16.



Altura de planta de ATOCHA respecto a la media de los testigos en los ensayos de registro. Campañas 2014-15 y 2015-16.



TOLERANCIA A ENFERMEDADES

